

... seit über 40 Jahren +

KRASO[®]
EINFACH + DICHT



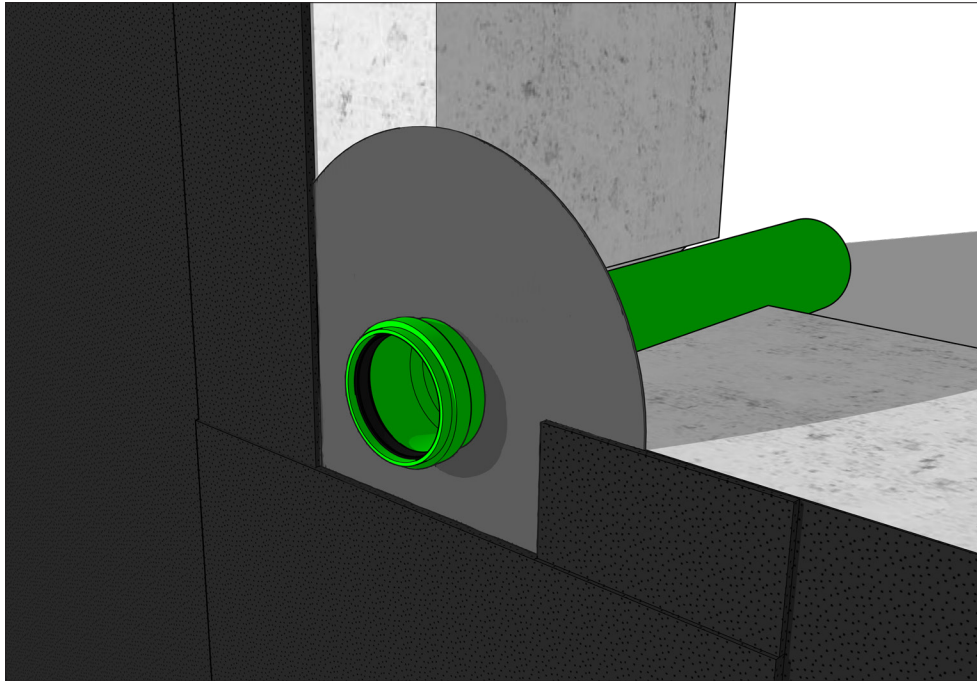
KRASO[®] Flanschrohr Typ KG 2000 Montageanleitung

Alle Rechte an den Zeichnungen und Konstruktionen sind Eigentum der KRASO GmbH & Co. KG. •
Die Vervielfältigung und Weitergabe der Zeichnungen sowie anderweitige Nutzung bedürfen unserer schriftlichen Zustimmung. •



KRASO GMBH & CO. KG
Baumannweg 1 | 46414 Rhede
T +49(0)28 72 - 95 35-0
info@kraso.de | **KRASO.de**

5.51-MA.DE-v1.0-07.24-SB.DK

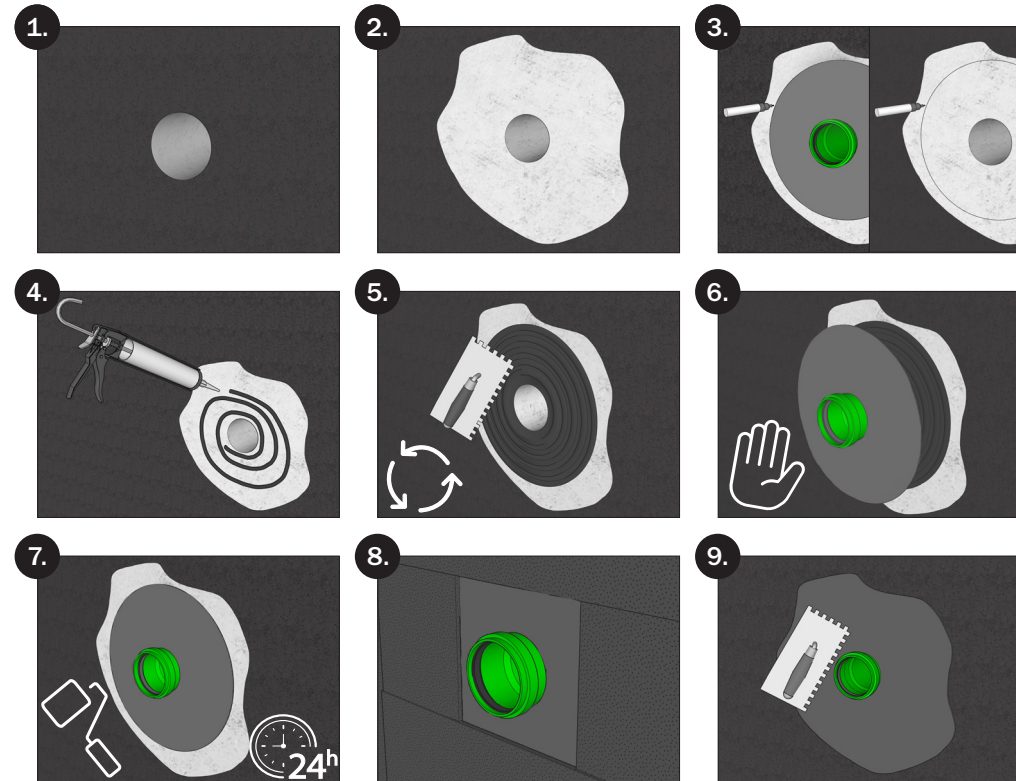


KRASO® Flanschrohr Typ KG 2000

für den nachträglichen Einbau, zum Anschließen von KG 2000 - Grundleitungen, aus hochwertigem, form- und druckstabilem Vollwandmaterial, mit einseitig angeformter Steckmuffe und **KRASO®** Folienflansch, öl- und bitumenbeständig, umlaufend ca. 15 cm.

Für die Einbindung des Folienflansches empfehlen wir unseren Kleb- und Dichtstoff **KRASO®** PU 50.

DIN 18533 W1 -E und W2.1 -E



1. Kernbohrung erstellen.
2. Alte Abdichtung im Bereich des Folienflansches entfernen.
3. Abmaße Folienflansch markieren.
4. **KRASO®** PU 50 im Bereich des Folienflansches auftragen.
5. **KRASO®** PU 50 mit dem Zahnspachtel vollflächig verstreichen und kreisförmig um die Kernbohrung verteilen.
6. **KRASO®** Flanschrohr Typ KG 2000 einführen und den Folienflansch andrücken.
7. Den Folienflansch gleichmäßig mit der Andrückrolle von innen nach außen anpressen und 24 Stunden aushärten lassen.
8. Schweißbahn nach Herstellerangaben anarbeiten.
oder
9. Dickbeschichtung nach Herstellerangaben anarbeiten.