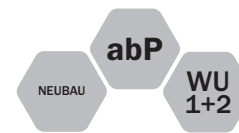
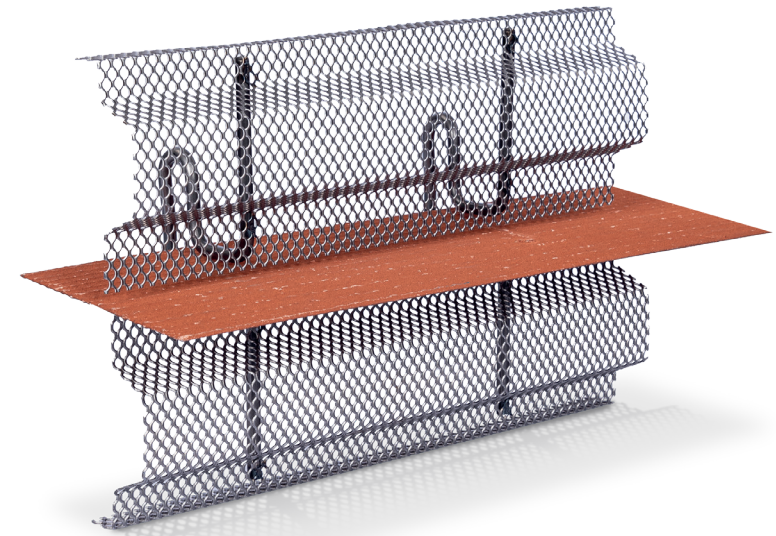


... seit über 40 Jahren +

**KRASO**<sup>®</sup>  
EINFACH + DICHT

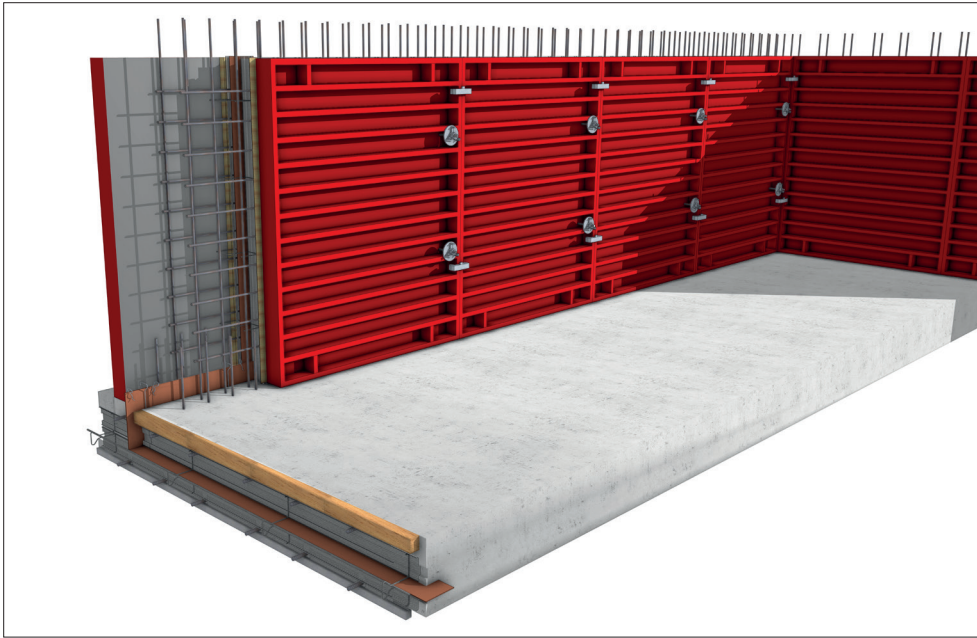


## KRASOflex<sup>®</sup> Abschalelemente Montageanleitung

Alle Rechte an den Zeichnungen und Konstruktionen sind Eigentum der KRASO GmbH & Co. KG. •  
Die Vervielfältigung und Weitergabe der Zeichnungen sowie anderweitige Nutzung bedürfen unserer schriftlichen Zustimmung. •  
Es gelten grundsätzlich die Bestimmungen des aktuell gültigen abP\* (\*allgemeines bauaufsichtliches Prüfzeugnis)



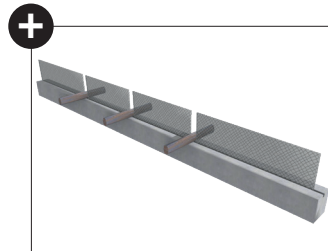
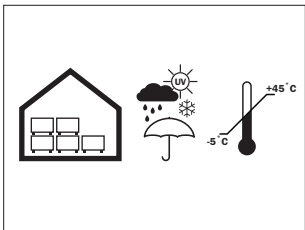
**KRASO GMBH & CO. KG**  
Baumannweg 1 | 46414 Rhede  
T +49(0)28 72 - 95 35-0  
info@kraso.de | **KRASO.de**



## KRASOflex® Abschalelemente

horizontal und vertikal verlaufende Arbeitsfugen abschalen und gleichzeitig durch den Einbau des KRASOflex® Fugenblechs ZVB wasserdicht ausbilden.

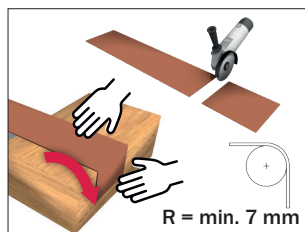
## Lagerung und Zubehör



## Verarbeitung



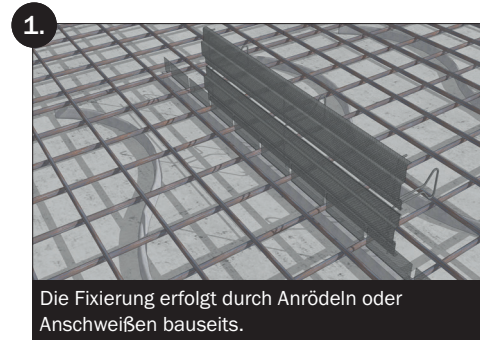
Flächige Verschmutzungen durch Beton sind umgehend und vorsichtig mit einer Schmutzbürste und Wasser zu entfernen!



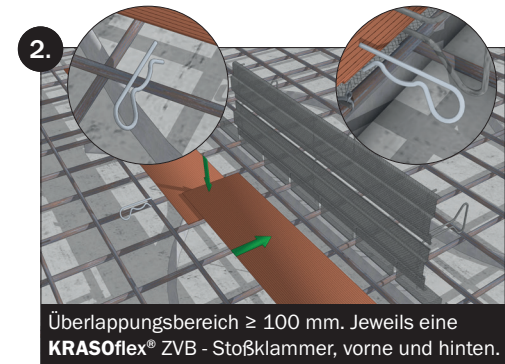
R = min. 7 mm



Überlappungsstöße beim Aufstellen vollflächig andrücken und mit Stoßklammern sichern!



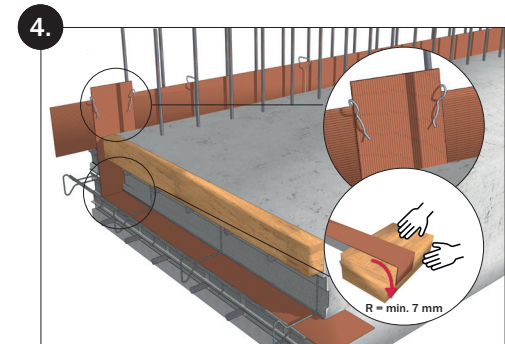
Die Fixierung erfolgt durch Anrödeln oder Anschweißen bauseits.



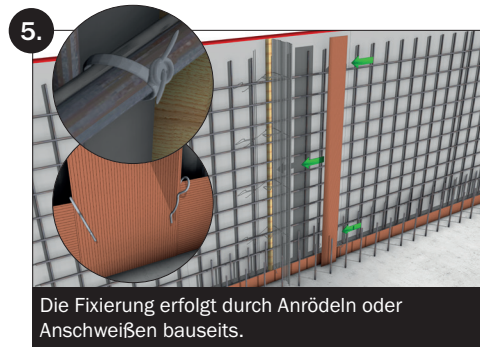
Überlappungsbereich  $\geq 100$  mm. Jeweils eine KRASOflex® ZVB - Stoßklammer, vorne und hinten.



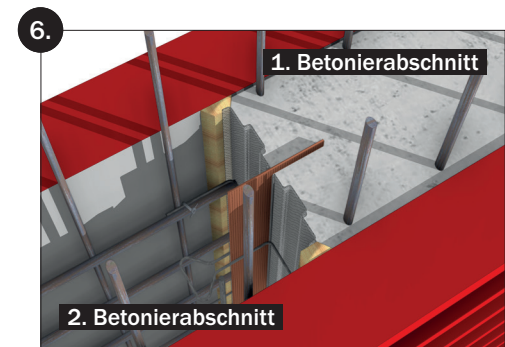
Zusätzliche Abstützung bauseits



R = min. 7 mm



Die Fixierung erfolgt durch Anrödeln oder Anschweißen bauseits.



### Ausführung Überlappungsstöße gem. abP

#### Überlappungen wasserdicht:

- $\geq 100$  mm durch vollflächiges Aneinanderdrücken
- $\geq 50$  mm durch zusätzliches Verkleben mit KRASOflex® Montagekleber

#### Überlappungen wasser- und radondicht:

- $\geq 55$  mm durch zusätzliches Verkleben mit KRASOflex® Montagekleber
- Sicherung der Überlappungsstöße grundsätzlich mit KRASOflex® Stoßklammern!