



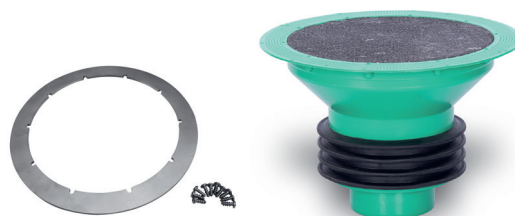
**KRASO® Universaltrichter**  
Hier geht es zum Montagevideo  
(Einfach QR-Code scannen!)



## KRASO® Universaltrichter

### Die Bodendurchführung für mehr Flexibilität

- + **KRASO® Vierstegdichtung** – MPA-geprüft bis 10 bar!
- + IAF-geprüft: Radondicht!
- + Bruchunempfindliches Vollwandmaterial, passend zum System KG 2000
- + Versatz beim Fallrohr kann problemlos mit Bögen bis 45 Grad ausgeglichen werden!
- + Integrierte Steckmuffe mit Durchmesser DN 110 und dreifach verstärkter Lippenring
- + Umlaufender Anschlussflansch mit strukturierter Oberfläche
- + Optional: verschraubbarer Edelstahlklemmflansch für Fest- Losflansch-Konstruktion
- + Einfache Montage: sofort ansteckfertig, Anbindeösen, inklusive trittsicherem Bauzeitschutzdeckel
- + WU-Richtlinie: Beanspruchungsklasse 1 + 2, DIN 18533 W1-E



### KRASO® Universaltrichter **LG 1**

zum Anschluss von KG/HT - Rohren bei Versatz und zum Anschluss an KG/KG 2000 - Grundleitungen, mit einseitigem Spitzende, trittsicherem Bauzeitschutzdeckel. Optional erhältlich: Verschraubbarer **KRASO® Edelstahlklemmflansch** zum Anschluss nicht verklebter Folien | **WU-Richtlinie:** Beanspruchungsklasse 1 + 2

Typ / Artikel	KRASO® Universaltrichter
Grundleitung: Durchmesser DN	110
<b>KRASO® Universaltrichter</b>	<b>53 €</b>
<b>KRASO® Edelstahlklemmflansch</b>	<b>70 €</b>

**Lieferumfang:** KRASO® Universaltrichter, trittsicherer Bauzeitschutzdeckel, zusätzlicher Schutzdeckel  
Optional erhältlich: **KRASO® Edelstahlklemmflansch**