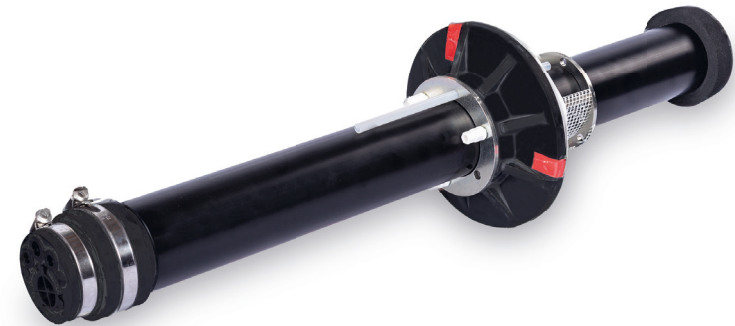


... seit über 40 Jahren +

**KRASO**<sup>®</sup>  
EINFACH + DICHT



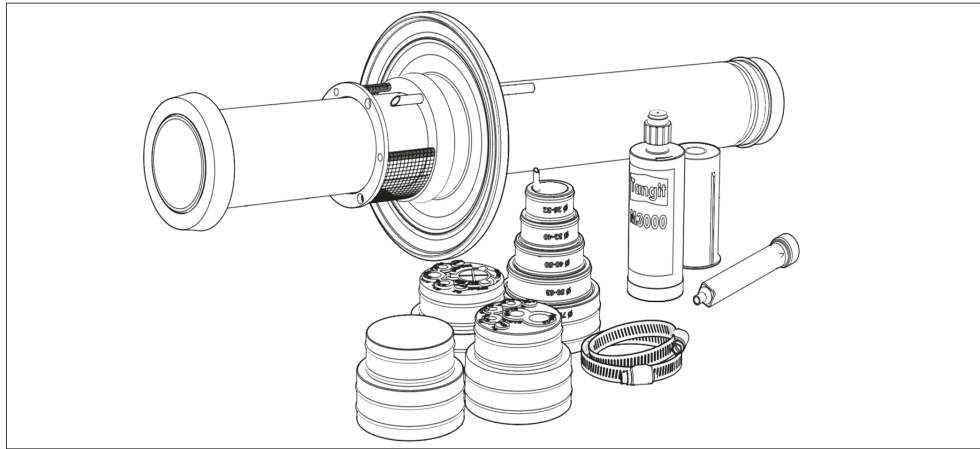
## KRASO<sup>®</sup> Injekt LR Montageanleitung

Alle Rechte an den Zeichnungen und Konstruktionen sind Eigentum der KRASO GmbH & Co. KG. •  
Die Vervielfältigung und Weitergabe der Zeichnungen sowie anderweitige Nutzung bedürfen unserer schriftlichen Zustimmung. •



**KRASO GMBH & CO. KG**  
Baumannweg 1 | 46414 Rhede  
T +49(0)28 72 - 95 35-0  
info@kraso.de | **KRASO.de**

1.26-MA.DE-v1.0-02.25-SB.DK



## KRASO® Injekt LR

Aussparung als Leerrohr zur nachträglichen Einführung von Kabeln und Rohren mittels Mantelrohrdstopfen (Strom/Wasser, Telekommunikation oder Glasfaser), mit Injektionssystem.

| DIN 18533 W2.1 – E, WU-Richtlinie: Beanspruchungsklasse 1 + 2

1. Erstellen einer Bohrung. Mindestabstände und Durchmesser Kernbohrung siehe Bild.
2. Vorbereitung der Hauseinführung. Kontrollmarkierung setzen. **A** - Position der Kontrollmarkierung **B** - Wanddicke **C** - Position der der Kontrollmarkierung „Außenabdichtung“ von weiteren **50 mm**.
3. Vorbereitung der Hauseinführung. Kontrollmarkierung setzen. **A** - Position der Kontrollmarkierung **B** - Wanddicke **C** - Position der der Kontrollmarkierung „Außenabdichtung“ von weiteren **50 mm**. **D** - Überstand **50 mm**.
4. Schutzfolie abziehen.
5. **KRASO® Injekt LR** von der Gebäudeaußenseite in die Kernbohrung/Futterrohr schieben. Zum Ausrichten der Außenabdichtung darf das Butylband nicht an der Außenwand anliegen.
6. Außenabdichtung und Hauseinführung entsprechend der Markierung auf dem Großring („oben“) und den Markierungen auf der Hauseinführung ausrichten.
7. Außenabdichtung bis an die Außenwand schieben, dabei Lage der Kontrollmarkierung beachten und ggf. korrigieren.
8. Verschlussdeckel der Harzkartusche (Tangit M 3000, 300 ml) abschrauben und Kartusche in den Statikmischer einschrauben.
9. Statikmischer bis zum Anschlag mit dem Füllrohr fest verbinden.
10. Den Bodendeckel der Harzkartusche entfernen. Harzkartusche in Kartuschenpistole einlegen. Mit gleichmäßigen Bewegungen an der Kartuschenpistole das Harz komplett aus der Kartusche in das **KRASO® Injekt LR** injizieren.
- 11.\* Verspannung der IDK Muttern. Zur Endmontage die 4 oder 5 Muttern (SW 10 oder SW 13) anziehen. Solange fortfahren bis sich die oberen Muttern abdrehen.
12. Schutzkappe entfernen und Mantelrohrdstopfen auf das Hülsrohrende (Gebäudeaußenseite) aufschieben. Wird ein Mantelrohr angeschlossen, muss der Mantelrohrdstopfen auf das Hülsrohrende (Gebäudeinnenseite) aufgeschoben werden.
13. Die Schlauchschelle  $\varnothing$  70 - 90 mm zur Befestigung des Mantelrohrdstopfens mit einem Anzugsmoment von 3 Nm verspannen.
14. Die Profildichtungen **A** stehend in das 2. Wellental des Mantelrohres und in die Nut des Hülsrohres liegend platzieren. Danach beide Profildichtungen fetten und das Mantelrohr in die Doppelsteckmuffe zusammen mit dem Mantelrohr auf das Hülsrohr schieben.

